



Xerox® CentreWare® Web

Gestion efficace des
périphériques de sortie



Un ensemble de périphériques de sortie de plus grande valeur

Réduisez les coûts, gérez les actifs de sortie en réseau de manière intelligente et améliorez le retour sur investissement de votre matériel informatique avec cet outil à télécharger gratuitement auprès de Xerox. CentreWare Web est un logiciel innovant basé sur un navigateur qui installe, configure, gère, contrôle et établit des rapports sur les imprimantes et appareils multifonctions présents sur un réseau, quel que soit le fabricant. Téléchargez-le gratuitement sur le site www.xerox.com/centrowareweb.

Détection et gestion de tous les périphériques de sortie

CentreWare Web offre aux responsables informatiques la possibilité de rechercher et de gérer les imprimantes et appareils multifonctions d'une entreprise, qu'ils soient connectés en réseau ou localement. Prenant en charge les périphériques Xerox et d'autres marques, il constitue un outil tout-en-un idéal pour gérer intelligemment les environnements multifabricants actuels.

Détectez, installez, configurez, gérez et dépannez les périphériques de sortie et les files d'attente. CentreWare Web fournit un statut récapitulatif, personnalisé et à la demande, des imprimantes SNMP, appareils multifonctions et files d'attente de votre réseau.

Vous pouvez personnaliser la détection des périphériques en fonction de votre réseau et de vos modèles de trafic particuliers. Cet outil prend en charge la détection locale et distante de réseaux multiples ou segmentés, dans un sous-réseau unique ou au sein de plusieurs sous-réseaux. Etant donné qu'il peut automatiquement ajouter les périphériques connectés en direct ou en local à l'ensemble des périphériques en réseau, CentreWare Web offre une vue d'ensemble globale des périphériques d'une entreprise.

Réparations rapides avec le dépannage à distance

CentreWare Web permet d'afficher, de contrôler et de dépanner en toute simplicité les routines des appareils distants rencontrant une erreur. Vous pouvez dépanner des appareils individuels ou interroger et tester un groupe d'appareils en même temps avec des commentaires détaillés et la possibilité d'envoyer des pages de test à partir de la console Web distante.

A un niveau plus détaillé, l'outil évalue le problème du périphérique et fournit des mises à jour d'état codées selon l'heure ainsi qu'une évaluation du niveau de compétences requis pour résoudre le problème. Les administrateurs peuvent également consulter les documents se trouvant dans la file d'attente d'impression et activer les interruptions d'erreurs pour plus de détails sur le problème.

Réduction des coûts informatiques avec la surveillance proactive

Vous pouvez configurer CentreWare Web pour envoyer une alerte aux responsables informatiques avant qu'un problème n'ait lieu au niveau des périphériques, ce qui offre un peu de répit à votre centre d'assistance. Vous pouvez rapidement configurer cet outil afin qu'il envoie des alertes par courrier électronique en cas de niveaux de consommables bas, d'erreurs de périphériques (dysfonctionnement du four ou du tambour, par exemple), de mémoire faible et de disques durs hors ligne.

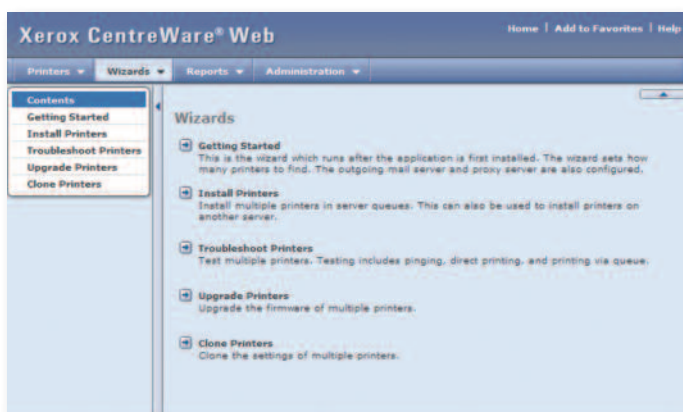
Les administrateurs peuvent être informés des problèmes avant qu'ils n'aient un impact au niveau des employés, ce qui réduit les appels au centre d'aide et d'assistance et améliore la productivité du personnel informatique.

Qui plus est, CentreWare Web prend en charge les solutions Xerox Smart eSolutions. Cette plate-forme de services automatisée, qui permet de gérer encore plus facilement votre parc d'équipements Xerox, est disponible sans coût supplémentaire.

Centralisation de la gestion des périphériques

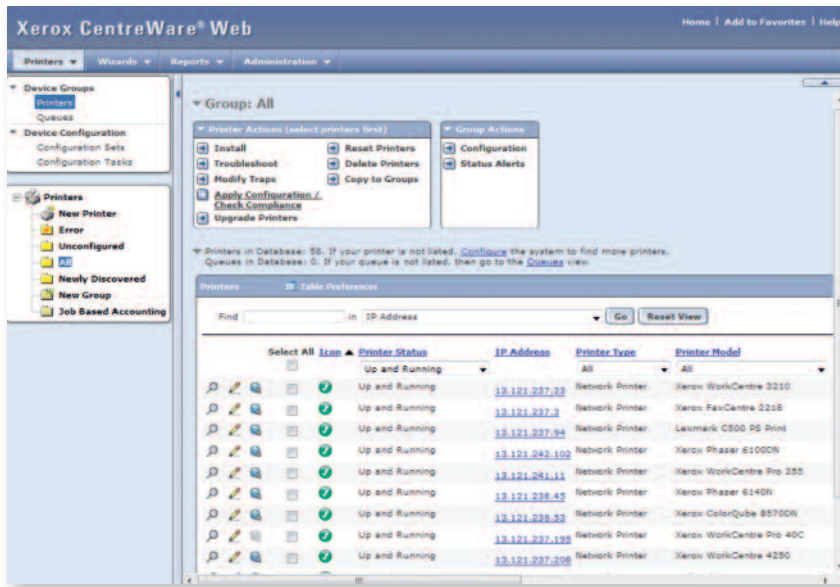
Les assistants conviviaux de configuration et d'installation de base de CentreWare Web vous permettent de centraliser la configuration des périphériques et des logiciels. Vous pouvez configurer automatiquement les mises à niveau des microprogrammes pour une exécution à distance sur des classes de périphériques spécifiques, pendant les périodes où le trafic est réduit, et recevoir des confirmations suite à la configuration des mises à niveau.

L'interface intuitive de cet outil permet de configurer simplement les fonctions les plus avancées grâce à un système d'aide intégré étendu et à de puissants outils de personnalisation.



Les assistants CentreWare Web vous guident dans l'utilisation des fonctionnalités et fonctions, soutiennent les administrateurs système dans les tâches communes et les aident à utiliser le logiciel au maximum de ses capacités.

Simplification des problèmes complexes de gestion des périphériques



L'interface utilisateur intuitive de CentreWare Web rend les fonctions les plus avancées plus simples et faciles à utiliser.

Optimisation et amélioration de la gestion des sorties

Les outils souples de rapport de CentreWare Web vous permettent de personnaliser et de planifier les rapports dont vous avez besoin pour gérer votre production documentaire de manière efficace. Associez des données sous forme de tableaux et de graphiques pour développer des rapports, des alertes et des historiques d'état relatifs aux actifs et à l'utilisation.

Si vos imprimantes Xerox sont activées pour la comptabilisation réseau, CentreWare Web récupère et analyse les données des travaux d'impression, de numérisation, de télécopie serveur et de copie et les utilise pour générer des rapports.

CentreWare Web prend en charge des systèmes de validation et d'authentification et peut fournir des informations d'utilisation et de coût de niveau supérieur ou indiquer des informations spécifiques à chaque travail. Cet outil peut configurer des paramètres de comptabilisation réseau sur ces imprimantes, notamment la gestion des utilisateurs, et peut gérer les validations pour un maximum de 100 000 comptes en fonction du périphérique.

Les administrateurs système peuvent tirer parti de leur répertoire Active Directory en faisant correspondre les objets existants aux champs d'identification de compte de la comptabilisation des travaux. Tous les utilisateurs sont ainsi identifiés avec des comptes valides et vous pouvez procéder à des mises à jour automatiques pour économiser un temps précieux.

Evolution avec votre activité

Vous pouvez facilement ajouter de nouveaux périphériques à votre système CentreWare Web en fonction des besoins car son architecture offre une très large amplitude de prise en charge : quelques périphériques seulement jusqu'à 10 000. Une installation unique sur un serveur peut gérer jusqu'à 5 000 périphériques.

CentreWare Web peut être exécuté de manière efficace sur des réseaux simples pour les petites entreprises aussi bien que sur des réseaux de masse à plusieurs segments assurant la prise en charge d'organismes gouvernementaux, de banques ou de conglomérats.

Intégration à la sécurité Windows existante

CentreWare Web assure la prise en charge des protocoles de sécurité basés sur les standards comme l'authentification Windows pour vous aider à intégrer rapidement l'outil à vos systèmes de sécurité existants. Il prend en charge le protocole Web HTTPS ainsi que la sécurité Windows native afin d'éliminer tout besoin de développer et de prendre en charge des outils de validation séparés pour l'accès aux périphériques de sortie.

Les capacités de rapport de cet outil permettent aux administrateurs de consulter l'état de mise à jour des logiciels et des microprogrammes sur des périphériques individuels, ce qui constitue un bon moyen de s'assurer que chacun dispose des derniers correctifs de sécurité en date.

Rapports complets

CentreWare Web propose une gamme étendue de rapports personnalisables, dont les historiques des actifs, de l'utilisation et des alertes et la comptabilisation réseau. Vous pouvez programmer des rapports automatisés pour des imprimantes individuelles ou des groupes d'imprimantes.

Le système de rapports vous aide également à contrôler les coûts liés à la couleur car il vous permet d'assurer le suivi de l'utilisation de la couleur et du noir et blanc de manière indépendante.

Avantages de CentreWare Web

Meilleure gestion des coûts

- La surveillance proactive des alertes permet de réduire les appels au service d'assistance ainsi que les interruptions
- Le déploiement aisé et l'administration simplifiée optimisent la productivité du personnel informatique : vos ressources informatiques peuvent ainsi se concentrer sur d'autres tâches stratégiques
- Réduisez les dépenses et la complexité liées aux outils : CentreWare Web offre tout ce dont vous avez besoin pour gérer les périphériques de sortie Xerox et d'autres marques (compatibles RFC 3805 SNMP)
- L'administration centralisée permet aux responsables informatiques de gérer les systèmes à distance, supprimant ainsi les dépenses liées aux appels à l'assistance sur site
- L'intégration avec la sécurité Microsoft Windows existante est possible, sans aucun outil d'autorisation/de sécurité supplémentaire
- La comptabilisation réseau est activée pour garantir la précision du suivi de l'utilisation, des rapports et de la facturation
- Les lectures de compteur plus précises assurent une meilleure facturation rétroactive aux groupes appropriés
- Le suivi de l'utilisation permet de gérer les actifs de manière intelligente et économique
- Les rapports cohérents, proposés dans des formats familiers et faciles à lire, fournissent une analyse complète et simple à comprendre qui permet d'agir instantanément
- La souplesse des paramètres de collecte des données permet de récupérer des données de manière quotidienne, hebdomadaire, mensuelle ou annuelle

Administration des périphériques plus efficace

- Interface familière de navigateur Web pour une grande simplicité d'installation, de configuration, de mise à niveau, de réparation et de suivi des périphériques sur le réseau
- Outils de dépannage simplifiant les diagnostics et la résolution des problèmes de périphériques
- Les jeux de configuration vous permettent d'établir des modèles afin de définir les paramètres de protocole réseau, de numérisation, de comptabilisation des travaux et de sécurité sur les périphériques compatibles.
- Vous pouvez facilement créer, planifier et appliquer des tâches de configuration à un ensemble de périphériques sélectionnés à l'aide d'une expression (booléenne) logique souple.
- Un ensemble de paramètres spécifiques aux périphériques Hewlett-Packard est possible.
- Prise en charge de la détection des périphériques non IETF compatibles MIB tels que les imprimantes HP JetDirect
- Utilisation des configurations Microsoft Active Directory existantes pour améliorer la gestion des files d'attente et la détection des imprimantes
- Prise en charge des groupes personnalisés de périphériques pour une gestion plus aisée
- Fonction d'interrogation de groupe pour définir des intervalles d'interrogation pour des groupes spécifiques de périphériques

Systèmes d'exploitation pris en charge

- Windows XP SP3, Windows XP x64 SP3
- Windows Server 2003 SP2, Windows Server 2003 x64 SP2
- Windows Vista, Windows Vista x64
- Windows 7™ Professional
- Windows 7™ Professional x64
- Windows Server 2008
- Windows Server 2008 x64
- Windows Server 2008 R2
- Windows Server 2008 R2 x64

Configuration matérielle/système requise

(selon la configuration, du matériel supplémentaire peut être nécessaire)

- Espace disque libre : 3 Go (20 Go dans le cas de collecte de données d'historique/de tâches à partir de milliers de périphériques)
- Processeur minimum : moins de 400 périphériques détectables : processeur x86 2 GHz, 1 Go de RAM
- plus de 400 périphériques détectables : processeur x86 2 GHz, 2 Go de RAM
- Bases de données prises en charge : Microsoft SQL Server 2005, 2008, 2005 Express

La base de données peut être installée sur le même système que CentreWare Web. Un serveur de bases de données séparé est recommandé pour les configurations suivantes :

- Plus de 20 groupes configurés pour une interrogation simultanée de l'état
- Plus de 20 profils d'alertes spécifiés
- Consommation de données de tâches supérieure à 100 000/semaine

Configuration client requise

Vous devez installer Microsoft 3.5.Net avant CentreWare Web. L'interface de CentreWare Web est du type navigateur ; elle est compatible avec les systèmes d'exploitation prenant en charge ce qui suit :

- Microsoft® Internet Explorer version 6.0 ou supérieure

