

XEROX®

CopyCentre^{MD}

C20

WorkCentre^{MD}

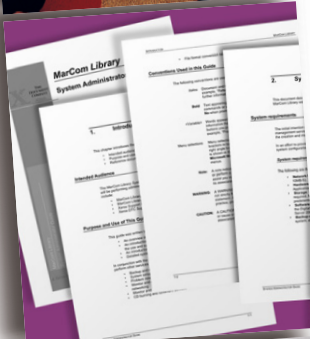
M20/M20i

copie | impression | numérisation | télécopie | courriel

Puissance et performance à votre portée.



Des appareils de bureau axés sur la réussite.



Découvrez nos plus récents appareils de bureau : le copieur numérique CopyCentre^{MD} C20 et les copieurs-imprimantes WorkCentre^{MD} M20 et WorkCentre^{MD} M20i. Ils accomplissent les tâches de bureau de base avec intelligence, et démontrent un talent certain pour les performances de haut niveau, jour après jour. Les outils dont vous avez besoin, en trois configurations riches en fonctionnalités... qui prennent place aisément sur un bureau.

Facilité d'utilisation remarquable

Intuitifs, faciles à utiliser et incroyablement pratiques. Commencez par les fonctions de reproduction qui sont d'une facilité d'emploi désarmante. Puis ajoutez les fonctionnalités d'impression réseau, de télécopie et de numérisation vers le courriel.

- Copie libre-service
- Interface facile à comprendre d'un simple coup d'œil. Appuyez sur quelques touches et le tour est joué
- Impression de haute qualité sur un large éventail de supports
- Pilotes d'imprimante simples pour une installation rapide et une productivité instantanée (M20/M20i)
- Télécopie puissante couleur ou monochrome (M20i)
- Numérisation couleur ou monochrome (M20/M20i)
- Numérisation directe vers un ordinateur par l'intermédiaire d'une connexion USB (M20/M20i)

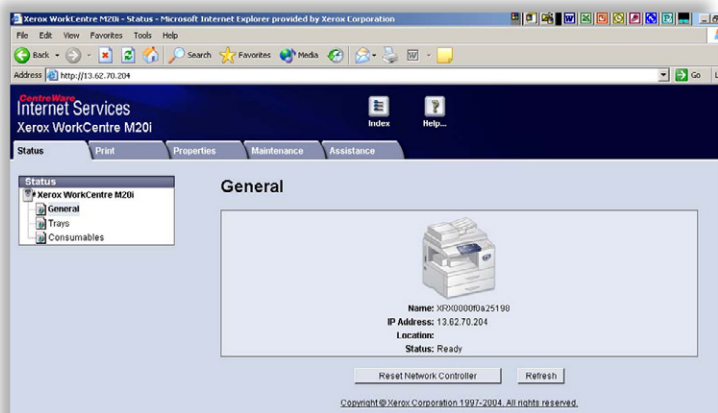
Conception super intelligente

Conception intelligente et ensemble de fonctions bien pensées pour réduire les efforts consacrés aux tâches de bureau quotidiennes.

- Possibilité d'imprimer directement depuis le réseau — ou depuis Internet (modèles réseau*)
- Possibilité d'alimentation à partir de plusieurs bacs en même temps
- Numérisation vers des adresses de courriel à l'aide d'une simple touche (modèles réseau*)
- Logiciels de reconnaissance optique de caractères (ROC) et de retouche d'image inclus pour convertir des images numérisées en documents texte modifiables (M20/M20i)
- ControlCentre^{MC} 5.0 de Xerox pour vous permettre de surveiller l'utilisation du télécopieur, d'entrer des données dans le répertoire téléphonique et plus encore — à partir de votre ordinateur (M20i)
- Outils de gestion des périphériques à distance pour surveiller, gérer et contrôler les appareils en réseau (modèles réseau*)

*Modèles réseau : M20i et M20 avec trousse d'accessoires réseau en option

CentreWare IS vous permet d'accéder aux fonctions du WorkCentre M20i à partir du réseau.



La conception simple et intuitive du panneau de commande du C20 et du M20/M20i simplifie leur utilisation. De nombreuses fonctions sont accessibles par simple appui d'une touche.

Les fonctions de reproduction, de télécopie et de numérisation vers le courriel sont disponibles au moyen de touches faciles d'accès.

L'écran ACL affiche l'état de l'appareil et des travaux en cours.

Un bouton indépendant affiche l'état d'un travail dans la fenêtre de l'ACL.

Le clavier alphanumérique prend en charge les fonctions de télécopie.



Clavier pratique pour la numérisation vers le courriel.

La commande des fonctions les plus souvent utilisées (p. ex., assemblage, réduction/agrandissement, clair/foncé) se fait par des touches indépendantes.

Sélectionnez l'impression recto verso par une simple touche.

L'écran d'état indique si l'appareil est prêt ou s'il a besoin d'une intervention de l'opérateur.

La photo représente le panneau de commande du M20i

Excellente performance

Le copieur CopyCentre C20 et les copieurs-imprimantes WorkCentre M20 et WorkCentre M20i sont dotés d'un éventail complet de fonctions à haut rendement que vous ne trouverez pas sur des appareils bureautiques comparables :

- Vitesses de 22 ppm (8,5 x 11 po)
- Impression et reproduction recto verso pour économiser du papier et produire des documents d'aspect plus professionnel
- Vitesse de transmission des télécopies ultra rapide de 33,6 Kbps avec mémoire fax de 16 Mo (M20i)
- Fiabilité et productivité de la numérisation unique pour impressions multiples
- Assemblage électronique pour gagner du temps en éliminant le tri manuel

- Plateau départ papier manuel de 100 feuilles prenant en charge des enveloppes, des transparents et des supports spéciaux
- Deuxième bac d'alimentation en option pour porter la capacité à 1 200 feuilles



WorkCentre M20i

Fiabilité irréprochable.

Le nom Xerox est synonyme de qualité, d'innovation et de service, mais aussi de fiabilité constante, jour après jour. Les copieurs CopyCentre C20 et les copieurs-imprimantes WorkCentre M20/M20i sont extrêmement robustes, conçus et fabriqués pour assurer un rendement optimal dans le contexte haute pression et grande vitesse des groupes de travail actuels.

Sécurité

Avec le WorkCentre M20/M20i, vous restez maître de la situation. Vous bénéficiez d'une protection à la fois sûre et flexible avec l'accès aux périphériques par le réseau. En outre, les fonctionnalités de télécopie sur le M20i comprennent le mode « fax sécurisé », pour que les informations sensibles soient imprimées uniquement quand vous le décidez.



Communiquez avec nous dès aujourd'hui. Pour des renseignements sur les produits vendus au Canada et aux États-Unis, composez le **1 877 662-9338**. Pour parler à un représentant, composez le **1 800 275-XEROX** ou visitez notre site Web **www.xerox.com/office**

CopyCentre^{MD} C20 / WorkCentre^{MD} M20 / M20i



Option de deuxième magasin papier

CONFIGURATIONS	CopyCentre ^{MD} C20	WorkCentre ^{MD} M20	WorkCentre ^{MD} M20i
Copie/impression			
Vitesse	22 ppm		
Délai de sortie de la première page	< 8 secondes		
Résolution	600 x 600 ppp	jusqu'à 1200 ppp	
Processeur	S/O	processeur RISC 32-bits avec contrôleur vidéo	
Connectivité	S/O	USB 2.0, parallèle	USB 2.0, parallèle, 10/100 BaseT Ethernet
Numérisation			
Résolution	S/O	600 x 600 ppp, 4800 ppp interpolée	
Numérisation vers courriel	S/O	facultative	standard
Télécopie			
Vitesse	S/O	S/O	33,6 Kbps
Résolution	S/O	S/O	préréglages jusqu'à 400 x 400 ppp
Gestion du papier			
Recto verso automatique	standard		
Alimentation	Magasin standard de 550 feuilles, plateau départ papier manuel de 100 feuilles		
Réception	Plateau de sortie de 250 feuilles		
Productivité			
Fonctions standard	Chargeur automatique de documents recto verso de 50 feuilles, numérisation unique pour impressions multiples, pré-assemblage électronique		
	Impression en réseau, numérisation vers courriel, outils de gestion des périphériques à distance		
Accessoires facultatifs	Chargeur de documents de 550 feuilles, armoire-support, interface pour accessoires		
	Trousse d'accessoires réseau facultative		
Cycle d'utilisation	Jusqu'à 20 000 pages par mois		

FICHE TECHNIQUE

Copie

Vitesse : 22 copies par min. (8,5 x 11 po);
21 copies par min. (A4)
Résolution : 600 x 600 ppp
Délai de sortie de la première page : < 8 secondes
Recto verso : Oui (1-2, 2-2, 2-1)
Réduction/agrandissement
Glace d'exposition : 25 – 400 % par incréments de 1 %
CADRV : 25 – 100 % par incréments de 1 %
Productivité : Numérisation unique pour impressions multiples, pré-assemblage électronique standard
Copies multiples : jusqu'à 999 d'originaux multipages

Impression (M20, M20i)

Technologie : Laser monochrome
Vitesse : 22 ppm (8,5 x 11 po); 21 ppm (A4)
Résolution : 600 x 600 ppp; 1200 x 1200 ppp interpolée
Délai de sortie de la première page : < 9 secondes
Recto verso : Oui
Langage de description de page (PDL) : émulation standard PCL6; PostScript 3 (produits réseau)
Pilotes d'imprimante : Windows 98/NT4.0/2000/Me/XP, MAC OS
Interfaces : USB 2.0 standard sur les modèles M20 et M20i (câble USB inclus); port parallèle, IEEE 1284, 10/100baseT Ethernet sur le M20i, en option sur le M20

Numérisation (M20, M20i)

Compatibilité : TWAIN standard
Technologie : connexion directe à un ordinateur (USB); port parallèle, IEEE 1284
Résolution :
Optique : 600 x 600 ppp
Interpolée : 4800 ppp
Pré-numérisation : 75 ppp

Profondeur :
Monochrome : 1 bit
Texte et demi-teintes : 20 bits
Couleur : 60 bits
Pilote de numérisation : TWAIN standard
Logiciel ROC inclus : PaperPort SE 9.0, OmniPage SE v2.0

Télécopie (M20i)

Vitesse de transmission : 3 secondes par page
Mode de communication : semi-duplex
Vitesse du modem : 33,6 Kbps
Compression de données : JBIG, MMR/MR/MH (JPEG pour la transmission de télécopies couleur)
Résolution : préréglages jusqu'à 400 x 400 ppp
Mémoire fax : 16 Mo

Composition

Nombres abrégés : jusqu'à 200
Groupes de numéros : jusqu'à 199
Fonctionnalités
Demi-teintes : 256 niveaux
Transmission/réception de télécopies couleur : Oui/Non
Fax sécurisé : mode de réception, boîte aux lettres confidentielle
Pile d'appoint : autonomie jusqu'à 100 heures quand elle est chargée à fond

Courriel (M20i, en option sur le M20)

Numérisation vers adresses SMTP
Accès et authentification pour utilisateurs locaux
Accès et authentification au réseau des périphériques
Accès mode invité disponible
Recherche de liste d'adresses de réseau par LDAP

Accessoires

Trousse d'accessoires réseau (M20) (installable par le client)
Ajoute 32 Mo de mémoire, Ethernet NIC, soutien

d'impression PostScript^{MD} 3, clavier de courriel, logiciels et documentation applicables
Deuxième magasin papier
Armoire-support
Interface pour accessoires (installation par le service technique)

Gestion des supports

Capacité papier
Magasin standard : 550 feuilles, deuxième magasin facultatif (550 feuilles)
Plateau départ papier manuel : 100 feuilles
Changement automatique de magasin
Formats
Minimum : 5 x 7 po/127 x 176 mm
Maximum : 8,5 x 14 po/216 x 356 mm
Grammage
Magasin standard : 16 – 24 lb/60 – 90 g/m²
Plateau départ papier manuel : 16 – 43 lb/60 – 163 g/m²
Chargeur de documents : 50 feuilles
Capacité du plateau de sortie : 250 feuilles
Types de supports : papier, enveloppes, étiquettes, transparents

Dimensions physiques (L x P x H) :

21,3 x 17,4 x 19,2 po / 540 x 441 x 488 mm
21,3 x 17,4 x 24,4 po / 540 x 441 x 619 mm avec deuxième magasin papier
Poids : 58 lb / 26 kg; 67 lb / 30 kg avec deuxième magasin papier

Exigences électriques

Interrupteur : Oui
Alimentation : 110 V CA, 50/60 Hz ou 220 V CA, 50/60 Hz
Consommation électrique moyenne : 450 watts
Mode d'économie d'énergie : 35 watts
Économie d'énergie : conforme à la norme ENERGY STAR^{MD}

Conditions d'exploitation

Température
Plage maximale : 50° – 89,6°F/10° – 32°C
Plage recommandée : 60,8° – 86°F/16° – 30°C
Humidité
Plage maximale : 20 – 80 %
Plage recommandée : 30 – 70 %
Mémoire des appareils : C20 : 32 Mo, M20 : 32 Mo, M20i (avec trousse d'accessoires réseau) : 64 Mo, M20i : 80 Mo
Gestion des périphériques : ControlCentre^{MD} 5.0, Services Internet CentreWare (produits réseau) CentreWare Web, CentreWare DP, NDPS et HP Openview

Fournitures

Rendements approximatifs
Cartouche de toner remplaçable par l'utilisateur – Trousse de départ : 4 000 images*
Unité de remplacement : 8 000 images
Cartouche de tambour remplaçable par l'utilisateur – 20 000 images*
*Les rendements fournis sont approximatifs et sont fondés sur une page de format 8,5 x 11 po/A4 à une densité d'impression de 5 %.

Certifications

Sécurité : UL Safety

Le CopyCentre C20 et le WorkCentre M20/M20i sont conçus pour être installés par l'utilisateur.

