

Quand numériser rime avec rapidité, simplicité et sécurité



Optimisez votre productivité grâce à la puissance de la numérisation.

Avec le logiciel SMARTsend, vous pouvez mettre à profit la numérisation et transformer votre façon de travailler. En effet, en intégrant SMARTsend à votre appareil multifonction Xerox, vous pouvez numériser des documents et les envoyer à de multiples destinations et ainsi diffuser davantage leur contenu.

Des flux plus intelligents

SMARTsend simplifie la gestion de l'information. Diffuser des documents n'a jamais été aussi facile.

- Diffusez des imprimés en quelques secondes. Vous n'avez qu'à numériser l'imprimé une seule fois, et SMARTsend l'envoie aux destinations que vous avez programmées dans un flux : boîtes de courriel, référentiels, dossiers réseau, dossiers FTP, sites Web et même imprimantes à distance.

- Sélectionnez la fonction Numérisation personnelle pour envoyer les documents numérisés à votre boîte de courriel, systèmes GCE ou dossier réseau. Vous pouvez mettre cette fonction en œuvre en tant que flux particulier exigeant une authentification réseau ou l'entrée d'un NIP ou comme élément d'un flux pour chaque utilisateur en mode libre-service.

- À la création d'un flux de distribution, il n'est pas nécessaire d'entrer d'adresse de courriel, car le logiciel donne accès au répertoire complet de l'entreprise.
- La version Pro offre une puissante fonction de reconnaissance optique de caractères (ROC) qui donne des numérisation précises conservant la mise en page et le formatage avec divers types de fichiers.
- Si une destination exige un fichier PDF ou TIFF et une autre, un fichier Word ou Excel,

le logiciel exécute la tâche sans problème. SMARTsend Pro convertit les imprimés suivant les types de fichiers précisés dans le flux pour chaque destination. Comme divers types de fichiers (dont PDF consultable, Word et Excel) sont possibles, la modification, le stockage et la consultation de documents sont plus simples.

- Transformez vos imprimés en renseignements indexés directement accessibles dans votre système de gestion de documents. Il vous

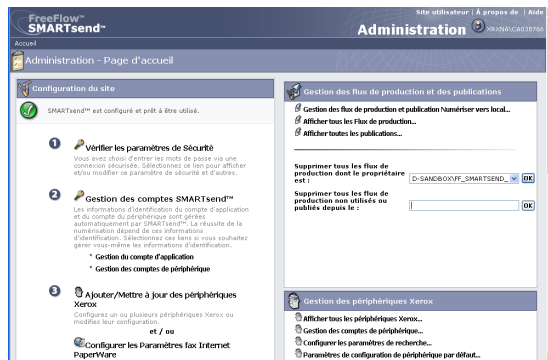
suffit d'utiliser SMARTsend Pro pour convertir votre imprimé numérisé en document PDF consultable et de l'envoyer directement à DocuShare ou à d'autres référentiels compatibles.

- Vous pouvez choisir de recevoir une confirmation de livraison par courriel ou imprimée. Vous ne vous demanderez donc plus si votre document est bien arrivé à destination.

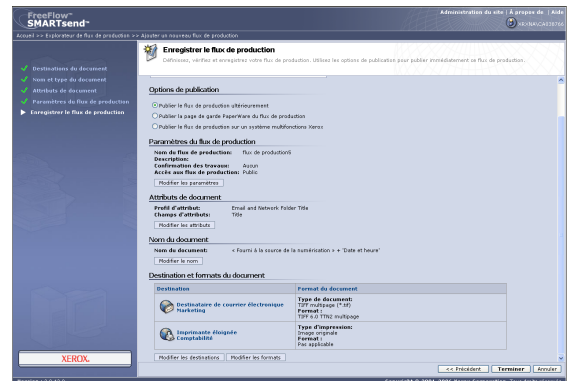
Une utilisation intelligente du réseau

Le logiciel SMARTsend allège grandement la tâche des responsables des TI.

- Il est très facile à installer et ne nécessite pas de logiciel client.
- En matière de sécurité et d'accès, il tire parti du profil des utilisateurs du réseau. Vous n'avez pas à configurer des utilisateurs distincts. Et vous pouvez aussi décider de limiter l'accès.
- Il repère automatiquement les périphériques et permet ainsi de trouver l'appareil multifonction le plus pratique.
- Il offre de multiples fonctions pour protéger les renseignements délicats, par exemple : soumission de documents chiffrés sécurisés en mode HTTPS, repérage de périphériques sécurisés et configuration conforme au protocole SNMP v3, authentification réseau intégrée et protection de flux privés par mot de passe.
- Il fait le suivi de l'utilisation des flux de numérisation en s'assurant que chacun fait l'objet d'une analyse rétrospective.
- Il peut supprimer automatiquement les flux de numérisation échus ou périmés.



Configuration et tenue à jour très simples



Des assistants guident l'utilisateur à chaque étape de la numérisation.

À la fine pointe de la technologie

SMARTsend est doté de fonctions perfectionnées qui optimiseront votre réseau existant et feront évoluer vos processus d'affaires.

- Reposant sur l'architecture .NET de Microsoft, il s'intègre facilement à l'environnement informatique du client et à des solutions tierces. Il est entièrement compatible avec votre réseau Windows® existant et est accessible partout dans l'entreprise.
- Il prend en charge de nombreux produits Xerox, dont les nouveaux systèmes couleur et noir et blanc WorkCentre Pro ainsi que les anciens appareils Document Centre compatibles avec la numérisation. Une seule solution de numérisation convient donc pour toute l'entreprise.
- Il simplifie le repérage de documents en permettant de leur ajouter des renseignements d'indexation (métadonnées) qui faciliteront ultérieurement leur recherche.
- Il fait appel (version Pro) à la technologie TrueMatch de traitement linguistique qui permet de faire des recherches dans des référentiels DocuShare et SharePoint de Microsoft. La recherche ne peut porter que sur des documents en anglais.
- Un connecteur de service pour application externe permet une intégration à des produits tiers sans nécessiter le recours à des connecteurs personnalisés.

Fonctionnement de SMARTsend^{MC}

1 Création d'un flux

Grâce aux assistants logiciels, vous pouvez facilement créer un flux à votre ordinateur. Il vous suffit d'indiquer les destinations du document, les types de fichiers numériques nécessaires, les données à joindre au document (nom, type de fichier, titre), la nature du flux (flux privé ou public) et le moyen de diffusion.

2 Diffusion du document

Vous pouvez diffuser le document de deux façons :

a) À partir de l'appareil

À l'interface utilisateur de l'appareil multifonction Xerox, faites d'abord défiler la liste des flux enregistrés. Sélectionnez ensuite celui que vous avez créé. Enfin, numérisez le document à diffuser, enfoncez la touche verte, et le tour est joué!

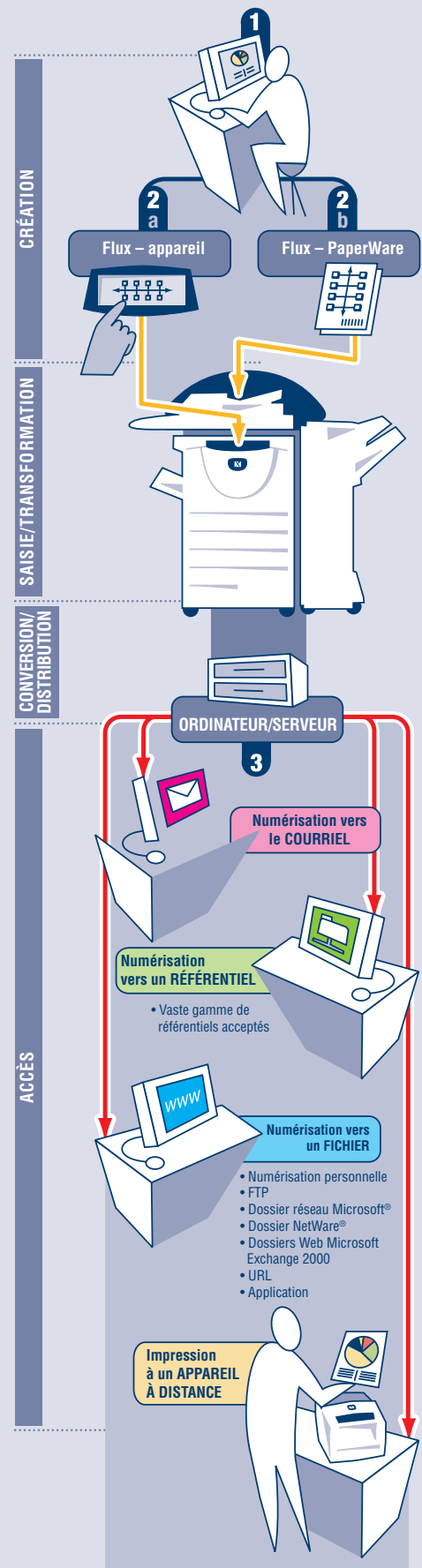
b) Avec un bordereau de numérisation PaperWare (version Pro)

La diffusion avec un bordereau de numérisation PaperWare permet de modifier les destinations. Par exemple, si vous désirez envoyer un document seulement à 5 des 10 destinations comprises dans votre flux, vous n'avez pas à créer un autre flux.

D'abord, imprimez un bordereau PaperWare sur lequel figurent les destinations inscrites dans votre flux. Ensuite, cochez les destinations désirées, placez le bordereau au début du document et numérisez le tout. SMARTsend Pro reconnaît les instructions et achemine le document aux destinations retenues.

3 Avantage de SMARTsend

Avec un seul flux, vous avez envoyé des renseignements à de multiples destinations et destinataires.



Pour télécharger une version d'essai gratuite, visitez www.xerox.com/SMARTsend.

FreeFlow^{MC} SMARTsend^{MC} – caractéristiques

- Logiciel Web qui, en automatisant la numérisation, la conversion et la distribution d'imprimés, accroît la diffusion de leur contenu
- Création de flux de numérisation avec assistants de navigateur Web
- Numérisation unique pour des destinations multiples
- Ajout de renseignements d'indexation (métadonnées) aux documents numérisés
- Conversion de documents numérisés suivant divers types de fichiers normalisés
- Sélection du type de fichier produit suivant la destination
- Fonction Numérisation personnelle facilitant l'établissement des destinations (adresse de courriel, site FTP, systèmes GCE ou dossier réseau) en mode libre-service
- Transmission chiffrée sécurisée en mode HTTPS des données numérisées
- Création de flux privés (avec authentification réseau pour MFP)
- Confirmation de livraison par courriel ou imprimée au MFP de numérisation initial

FreeFlow^{MC} SMARTsend^{MC} Pro – caractéristiques

Toutes les caractéristiques de FreeFlow SMARTsend, plus :

- Utilisation du bordereau PaperWare permettant de choisir les destinations au numériseur même
- Fonction intégrée de reconnaissance optique de caractères facilitant l'archivage numérique automatique et la réorientation des documents
- Flux de recherche et d'extraction TrueMatch donnant accès à des documents dans des référentiels DocuShare et SharePoint de Microsoft. La recherche ne peut porter que sur des documents en anglais

Fiche technique du système

Pour obtenir un rendement optimal, il est recommandé d'installer SMARTsend dans un serveur ou ordinateur spécialisé. Voici les exigences minimales à respecter :

- Vitesse du processeur : 1,0 GHz ou supérieure
- Disque dur : Au moins 750 Mo d'espace disque libre
- RAM : Au moins 512 Mo
- Protocole réseau : TCP/IP (aussi HTTP/HTTPS)

SMARTsend peut aussi être installé dans un serveur d'impression ou de fichiers partagé respectant les exigences minimales ci-dessus.

Systèmes d'exploitation acceptés

- Windows 2000 Server ou Advanced Server doté de SP4 et de toutes les mises à jour cruciales, et Internet Information Services (IIS), version 5.0 ou ultérieure
- Windows 2003 Server doté de la technologie ASP.NET et de tous les ensembles de modifications provisoires et mises à jour cruciales, et Internet Information Services (IIS)
- Windows XP Professionnel doté de SP2 pour poste de travail

SMARTsend peut aussi être installé avec les systèmes d'exploitation ci-dessus de concert avec l'infrastructure virtuelle de VMware[®], ou avec Virtual PC ou Virtual Server de Microsoft.

Exigences des ordinateurs clients

L'interface client de SMARTsend fait appel à un navigateur Web. Voici les navigateurs possibles :

- Clients Windows*
 Internet Explorer de Microsoft, version 5.5 ou ultérieure
- Clients Windows/Macintosh*
 Navigator de Netscape, version 7.0 ou ultérieure
- Mac OS X, version 10.2 ou ultérieure*
 Mozilla, version 1.7 ou ultérieure
- Firefox de Mozilla, version 1.0.6 ou ultérieure*
- Clients Linux/UNIX*
 Mozilla, version 1.7 ou ultérieure
- Firefox de Mozilla, version 1.0.6 ou ultérieure*

Appareils de saisie

- WorkCentre Pro 32/40
- WorkCentre Pro C2128/C2636/C3545
- WorkCentre Pro 35/45/55
- WorkCentre Pro 65/75/90
- WorkCentre Pro 165/175
- WorkCentre Pro 123/128/133
- WorkCentre Pro 232/238/245/255/265/275
- WorkCentre 7132
- WorkCentre 7655/7665
- WorkCentre 4150
- Document Centre 555/545/535
- Document Centre 490/480/470/460
- Document Centre 440/432/425/420
- Document Centre 426/430
- Document Centre 265/255/240 (version 18.6 du logiciel nécessaire)
- Copieur-imprimante Xerox 4110
- Copieur-imprimante Xerox 4590
- Appareil compatible avec la télécopie par Internet ou le courriel (au moyen du bordereau PaperWare – version Pro)
 - WorkCentre Pro 685/785
 - WorkCentre M20i
 - WorkCentre M118i
 - WorkCentre M24
 - WorkCentre 4118

Exigences pour les appareils WorkCentre Pro et Document Centre

- Fonction de numérisation vers un fichier
- Protocole TCP/IP
- Compatibilité lpr
- Attribution d'un nom d'hôte DNS ou d'une adresse IP statique

Destinations et référentiels acceptés

- Courriel
- FTP
- Dossier réseau Microsoft
- Dossier NetWare (NetWare de Novell[®] – version 5.x ou 6.x)
- Imprimante à distance
- URL
- Domino.doc (version 3.1)
- Domino (version 5.x ou 6.0)
- DocuShare 3.x, 4.0 et 5.0
- SharePoint Portal Server 2001 et 2003 de Microsoft
- Dossier Web Exchange 2000 de Microsoft
- DM 5.1.0.5 de Hummingbird (en option)
- WorkSite 8.0 d'Interwoven (en option)
- Documentum 5.2.5 avec SP3 (en option)
- Livelink Enterprise Server 9.5 (en option)
- Tower TRIM (en option)

Autres produits Xerox pour la transformation d'entreprise :

• **FreeFlow Scan to PC^{MC} Desktop Professional (en option)**

Solution logicielle offrant de nombreux avantages : livraison automatique du document numérisé à un ordinateur, flux PDF sécurisé, fonction professionnelle de reconnaissance optique de caractères à l'ordinateur et intégration directe avec les applications de gestion de contenu d'entreprise.

• **DocuShare**

Solution logicielle rentable et intuitive permettant de saisir, de gérer, d'extraire et de distribuer de l'information à l'échelle mondiale dans un environnement Web sécurisé.

• **ScanFlowStore**

Une solution d'archivage de documents simple et légère.

- Les partenaires commerciaux de Xerox offrent une vaste gamme de solutions logicielles destinées à une architecture serveurs-clients. Elles optimisent les produits Xerox dans les domaines suivants :
 - distribution et gestion de documents
 - contrôle de l'accès et de l'utilisation
 - suivi des travaux, production de rapports et gestion des sorties
 - gestion des périphériques

